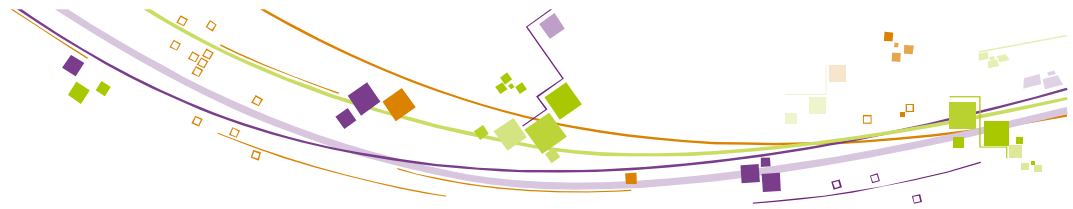


La scène énergétique internationale

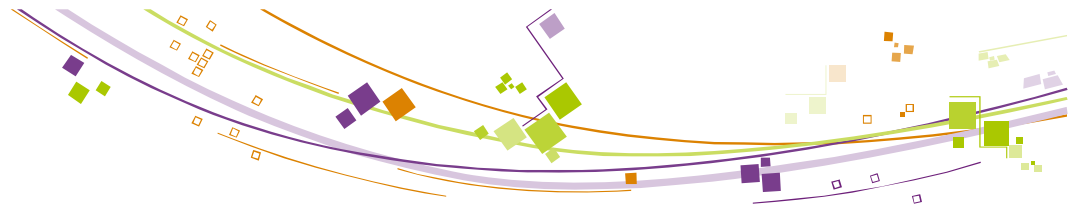
Analyse de l'actualité 2007 et perspectives

*Olivier Appert
IFP, Président*



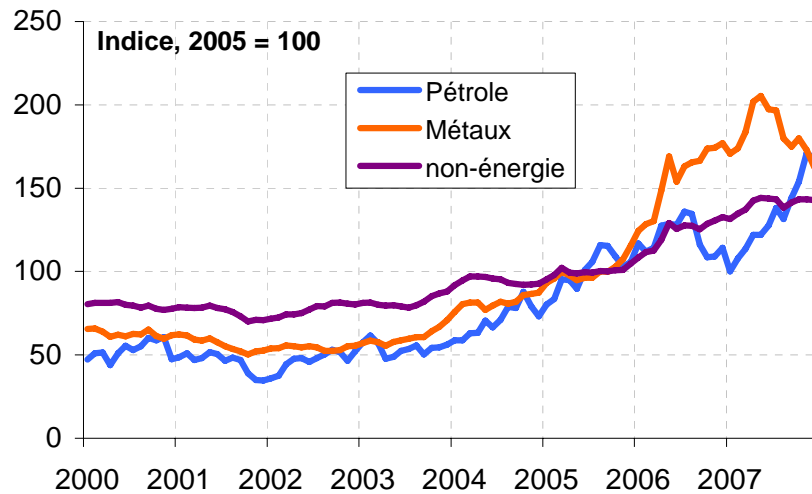
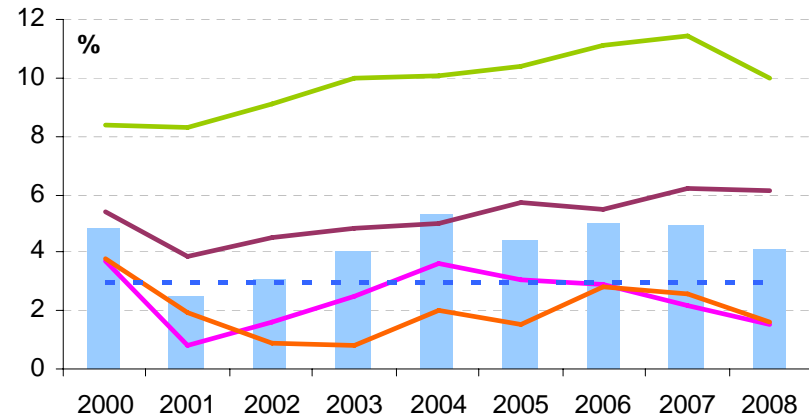
Panorama 2008

- **2007 : Confirmation du nouveau paradigme de prix élevés**
- **Des évolutions nécessaires dans le secteurs des transports**
- **Un secteur énergétique en profonde mutation**



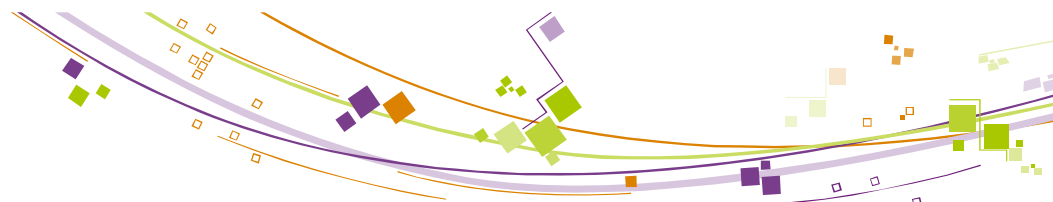
Une croissance économique soutenue

Une croissance économique soutenue...

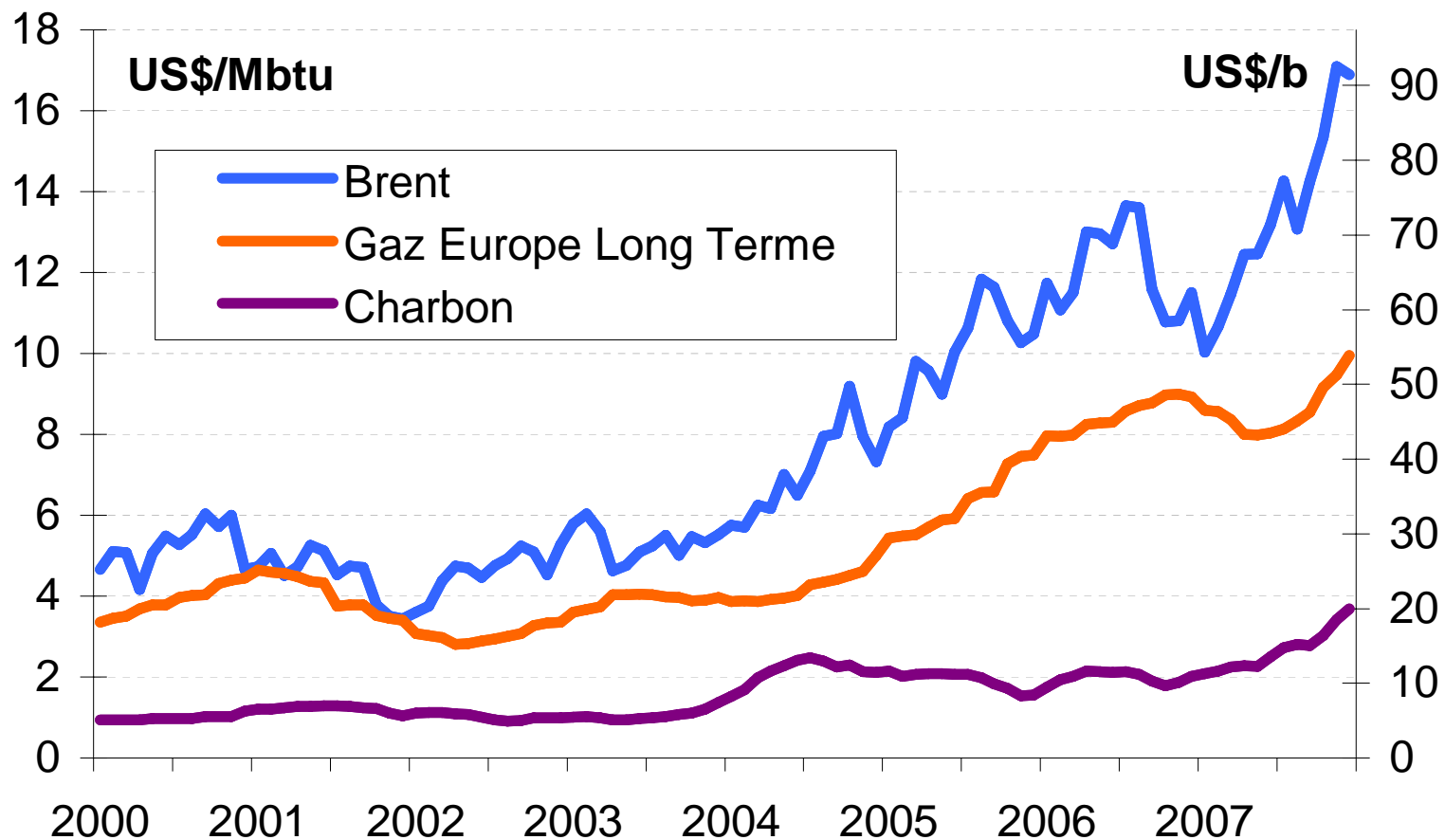


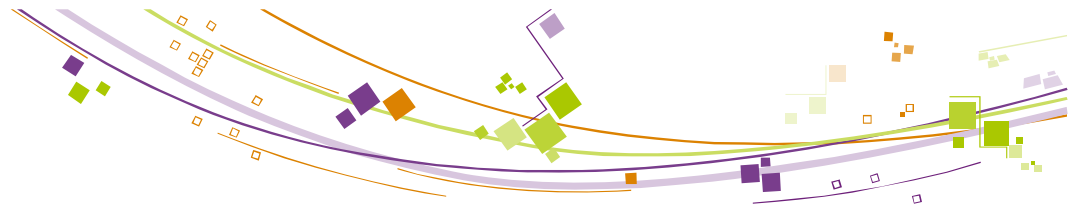
... qui impacte les prix de l'ensemble des matières premières



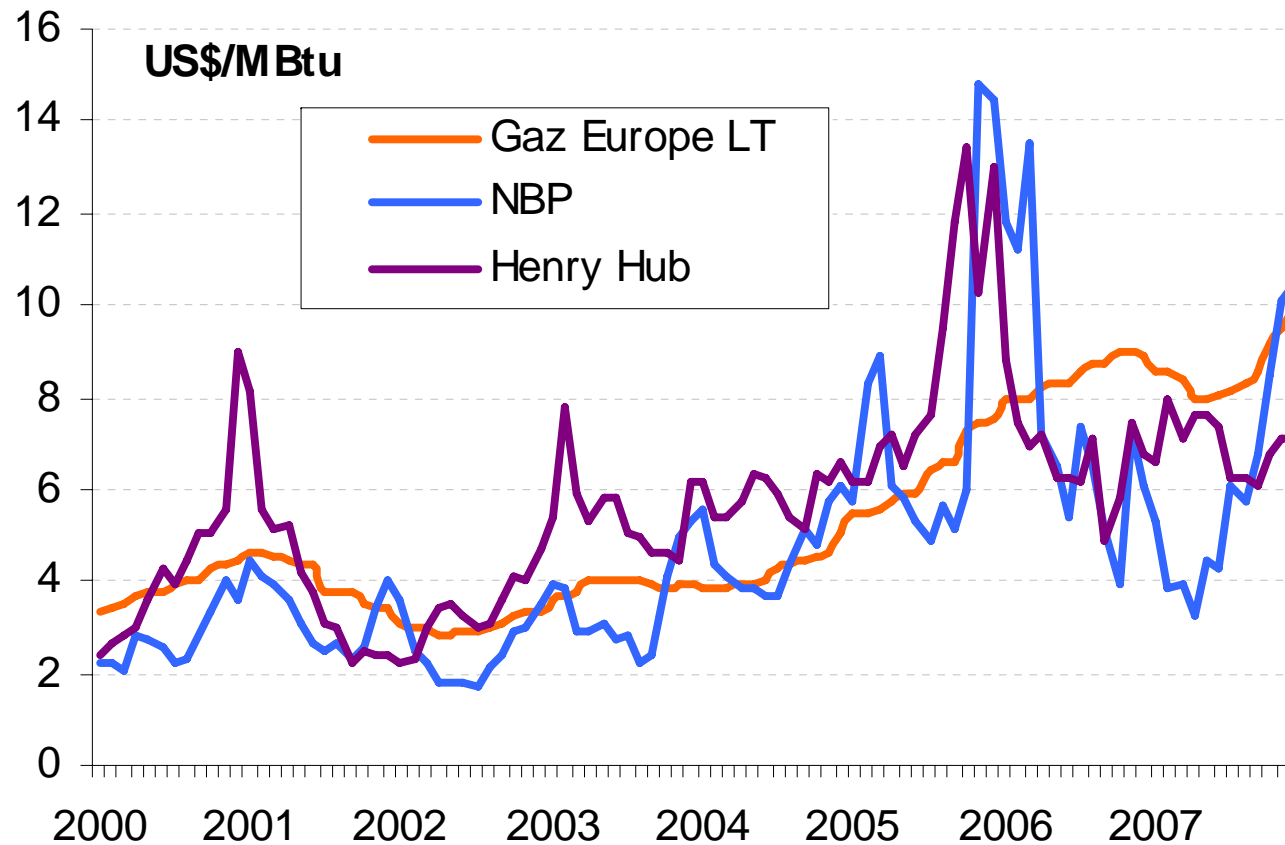


Tendance lourde à la hausse du prix des énergies



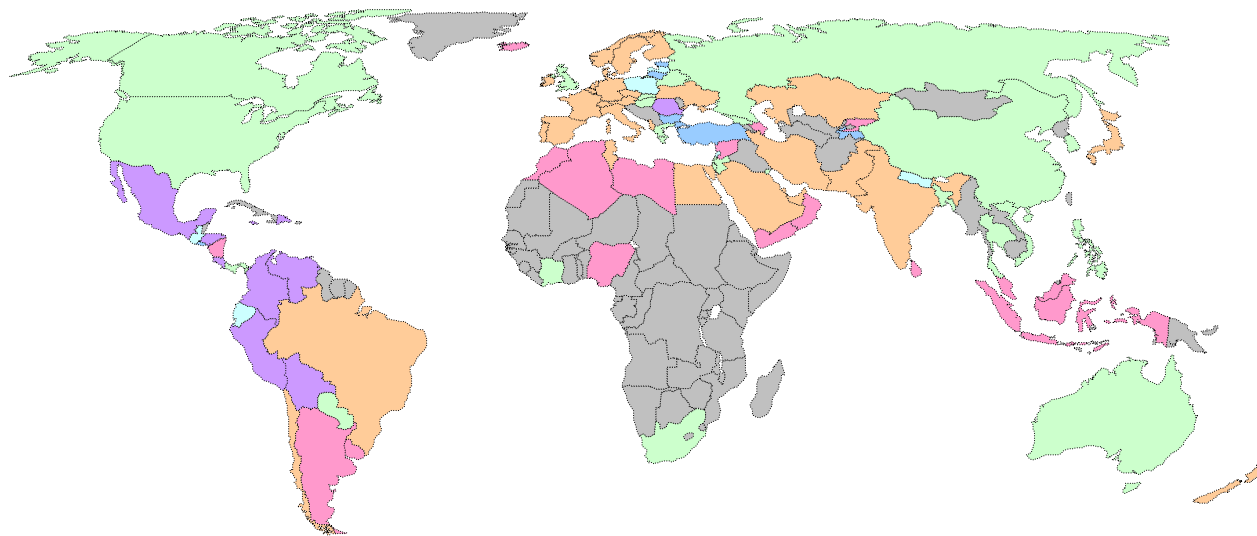


Une détente sur les marchés gaziers dérégulés



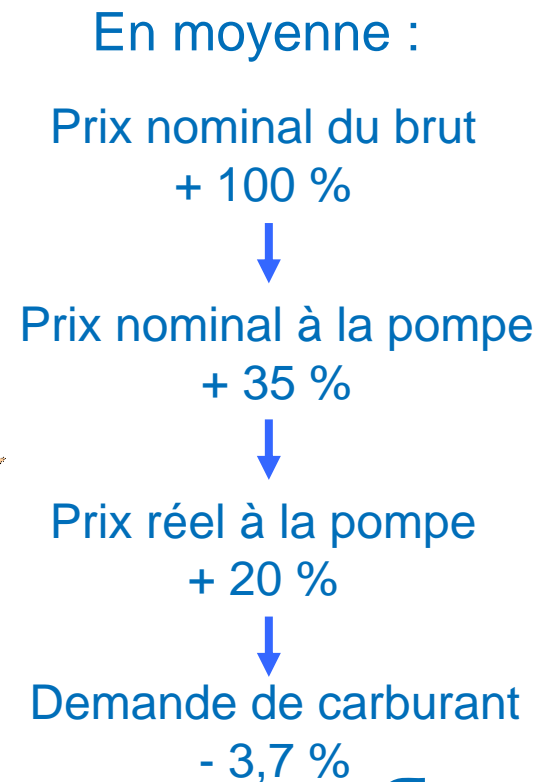
L'effet taux de change et taxes limite l'impact de la hausse des prix

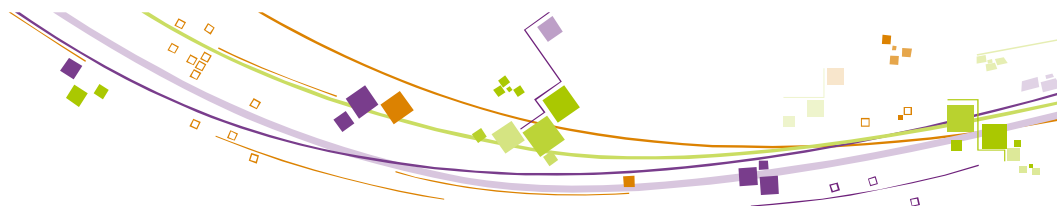
Impact limité de la hausse du prix du brut sur la demande



Pour une hausse de 100 % du prix du brut, le prix à la pompe augmente de :

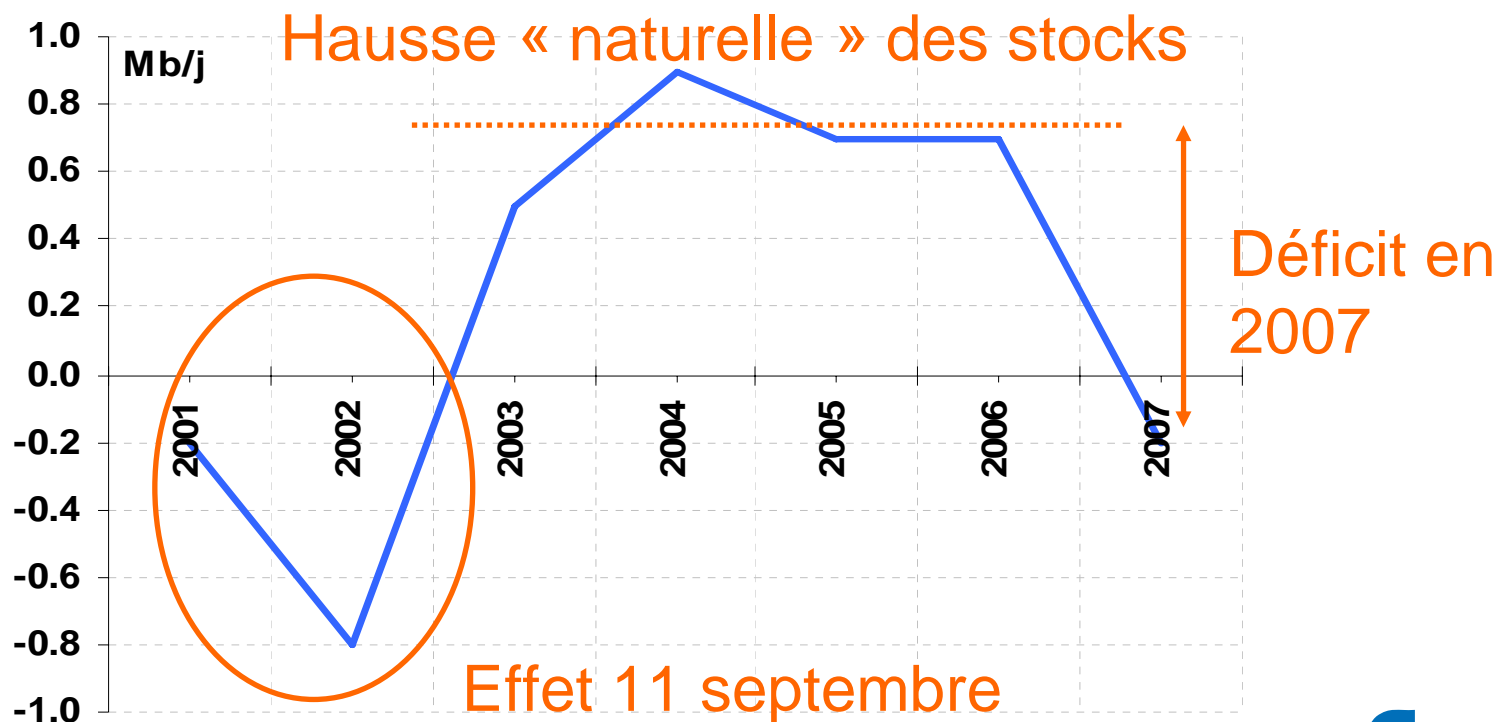
- > 100%
- [75 % ; 100 %]
- [50 % ; 75 %]
- [25 % ; 50 %]
- [5 % ; 25 %]
- < 5 %

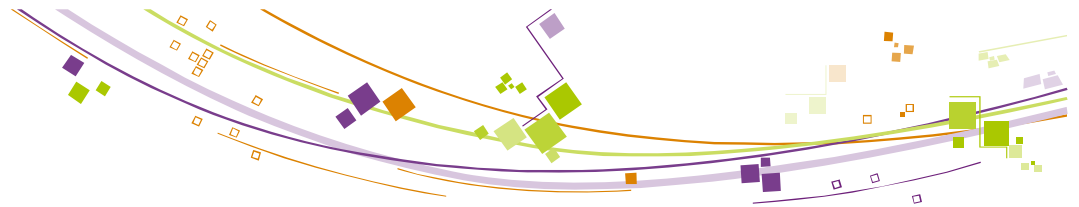




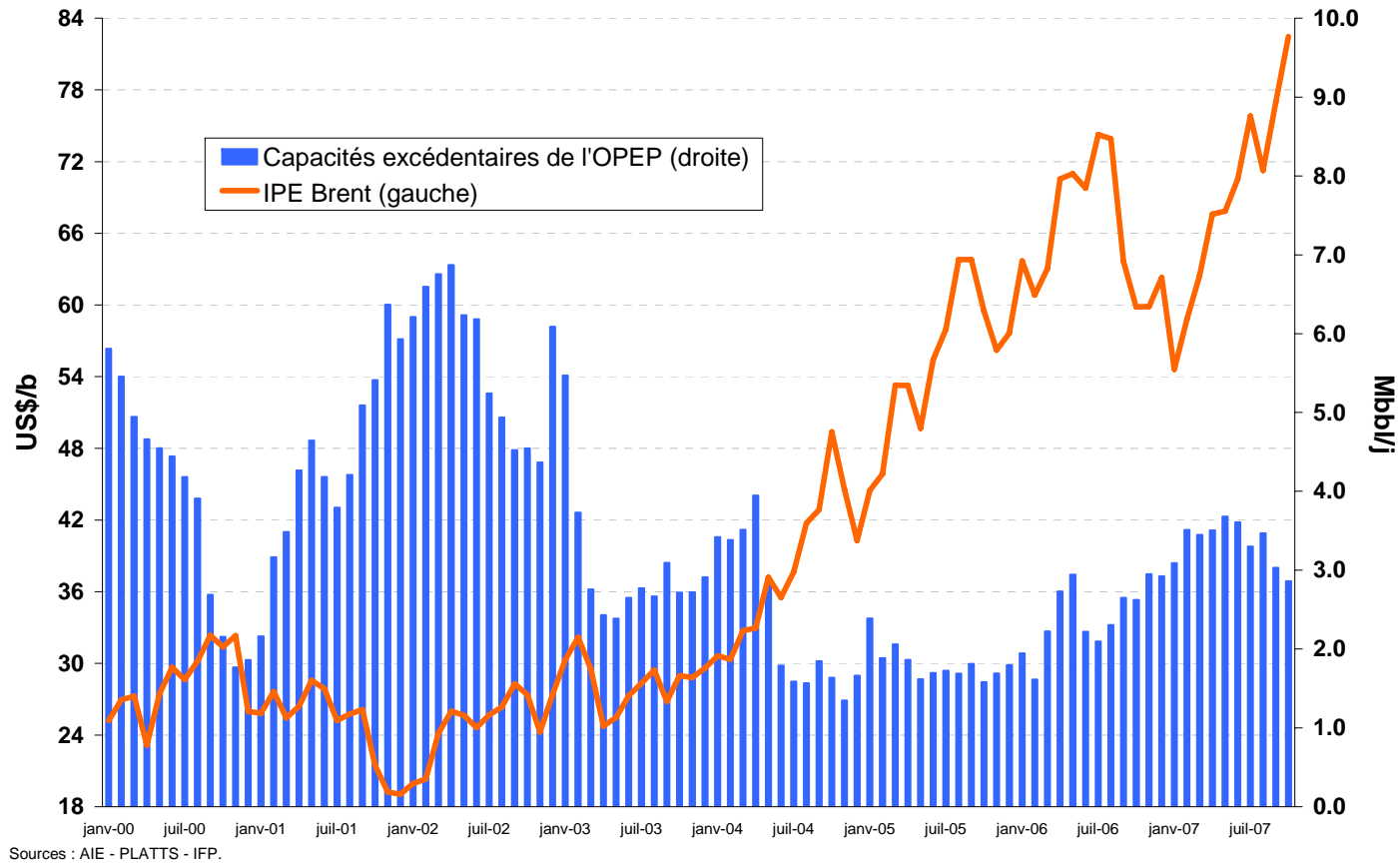
Un déséquilibre offre/demande marqué en 2007

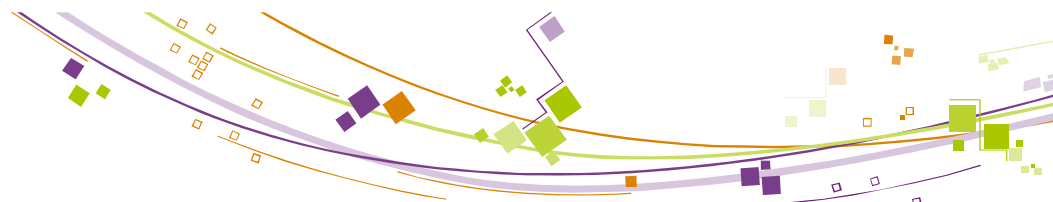
Un écart Offre / Demande négatif en 2007
qui a accentué la pression sur le prix.



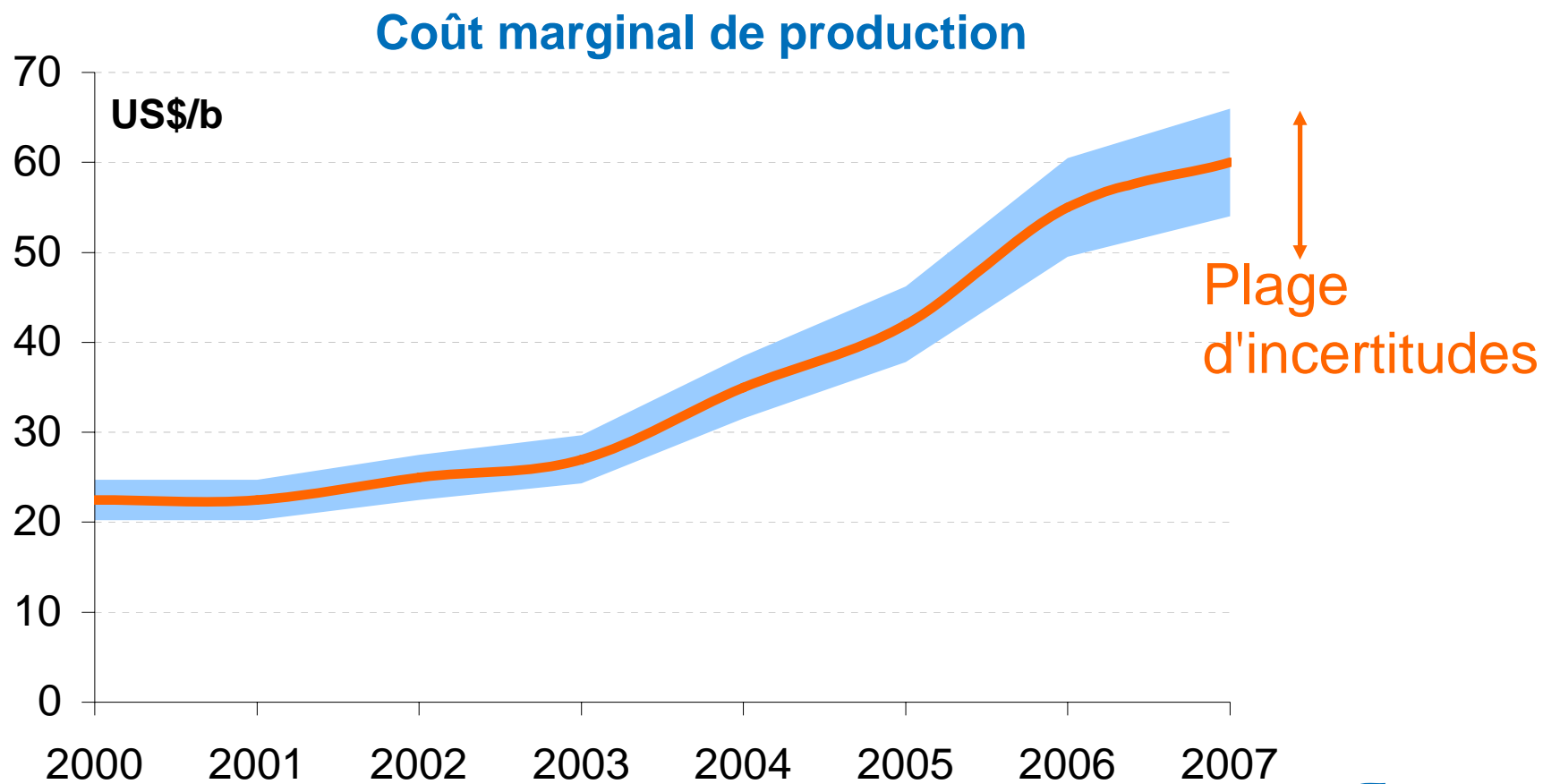


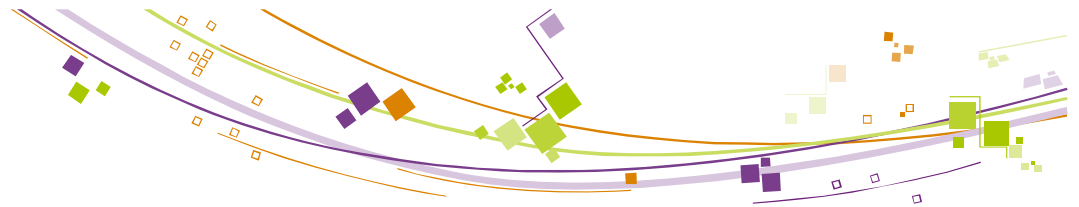
Une absence de marge de manoeuvre



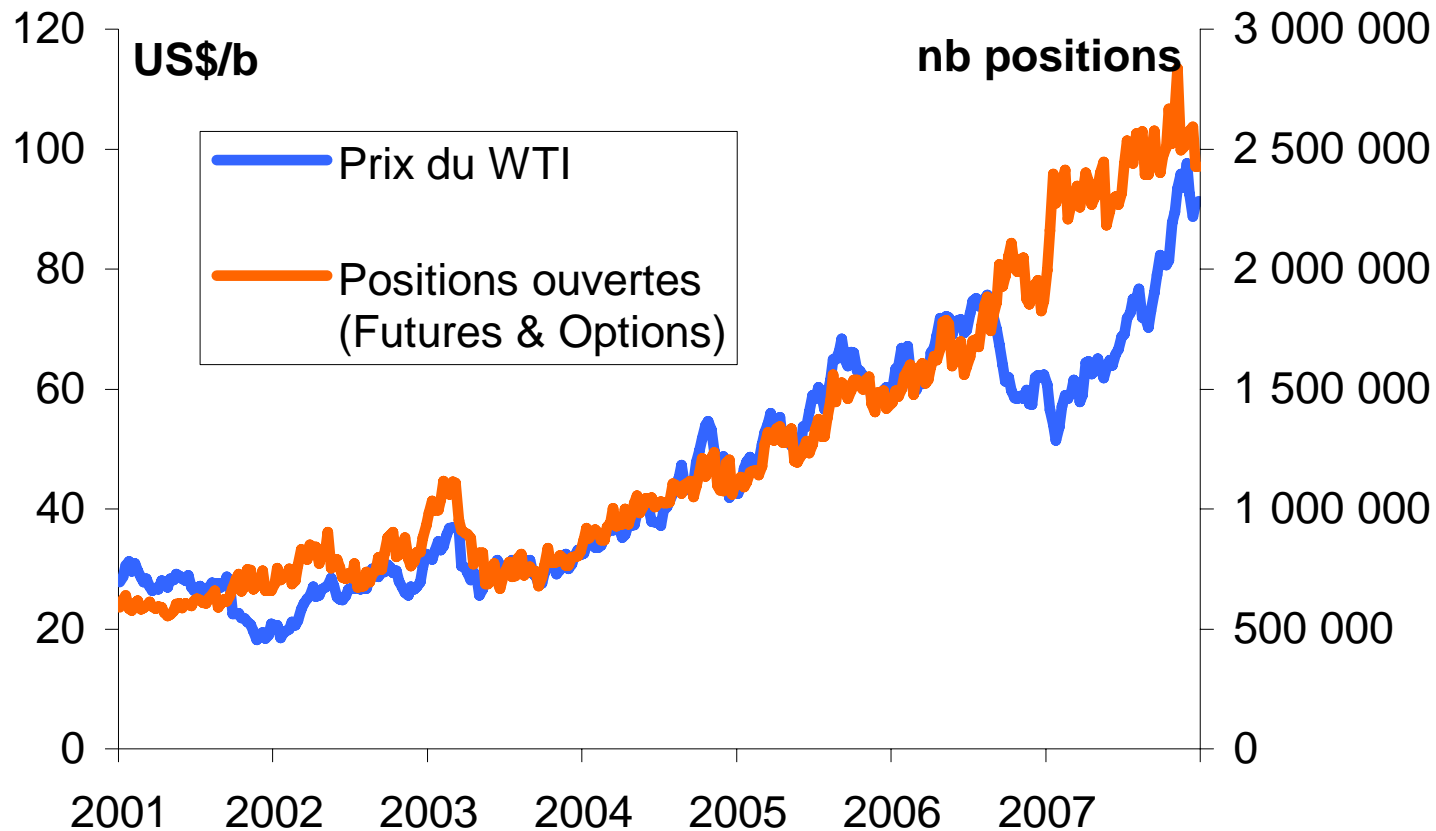


Une hausse des coûts de production





Un intérêt croissant pour les marchés «papiers»



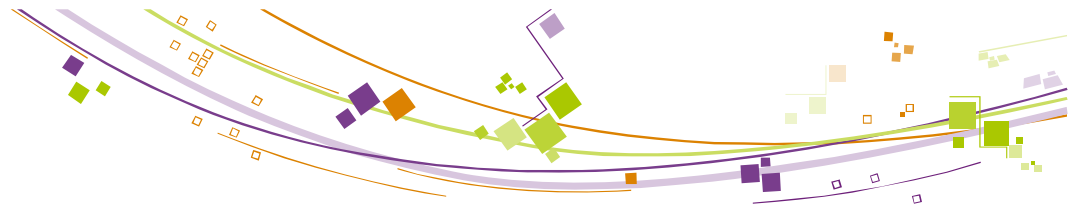


Vision 2008 en dessous des 100 \$/b ?

Incertitudes sur la demande :
Impacts d'un possible ralentissement économique
sur les pays émergents ?

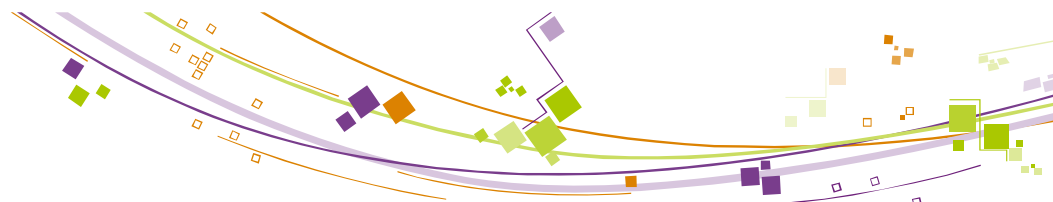
Incertitudes sur l'offre :
Offre potentiellement en hausse

Détente envisageable ?
Mais structurellement + de 65 / 70 \$/b (effet coûts)
et Volatilité (Aléas: Géopolitique, climat...)

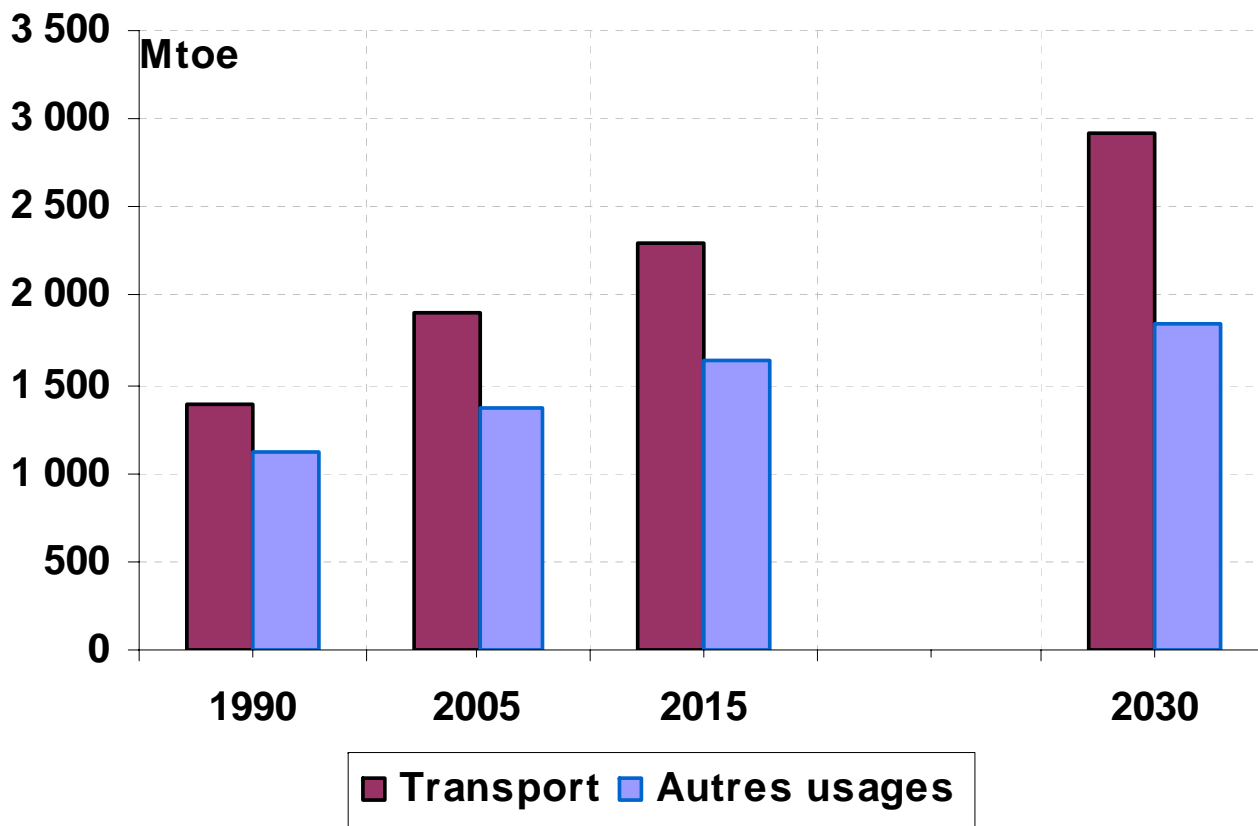


Panorama 2008

- **2007 : Confirmation du nouveau paradigme de prix élevés**
- **Des évolutions nécessaires dans le secteurs des transports**
- **Un secteur énergétique en profonde mutation**



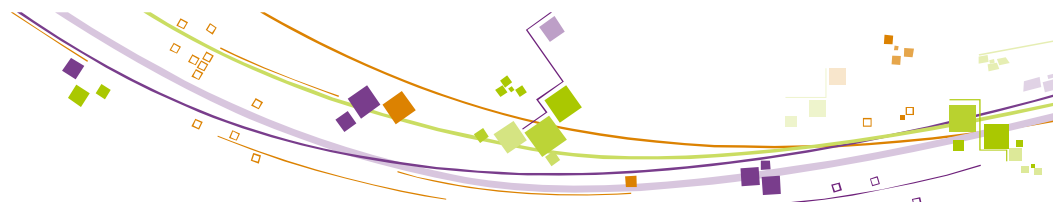
Le poids du transport dans la demande totale de pétrole



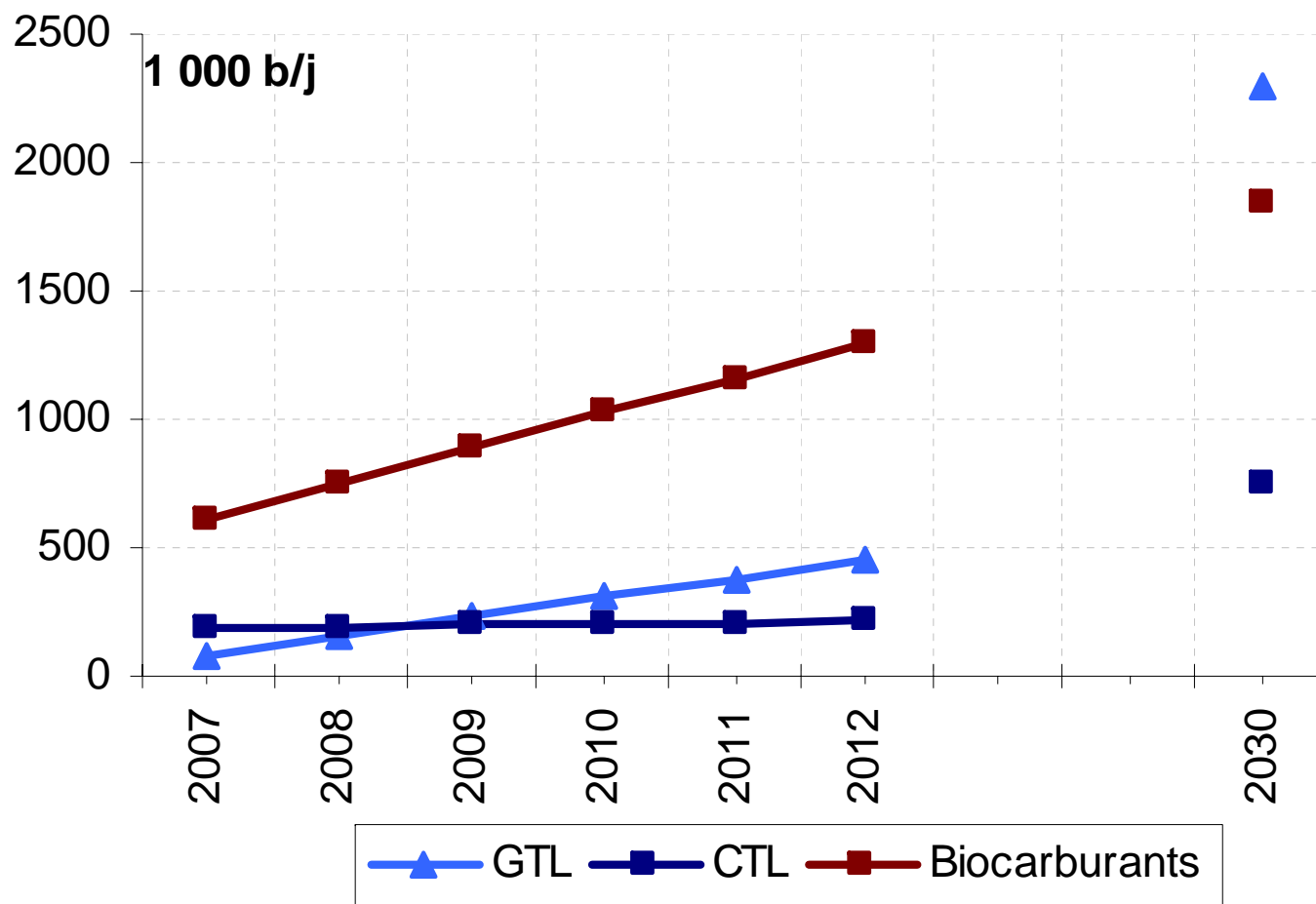
Le transport :

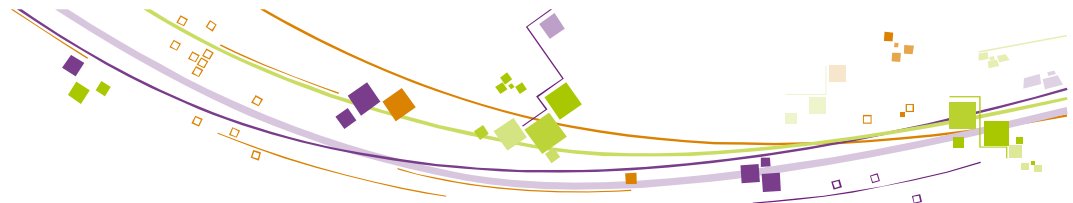
60 %
de la demande
pétrolière.

70 %
de la hausse
d'ici 2030.

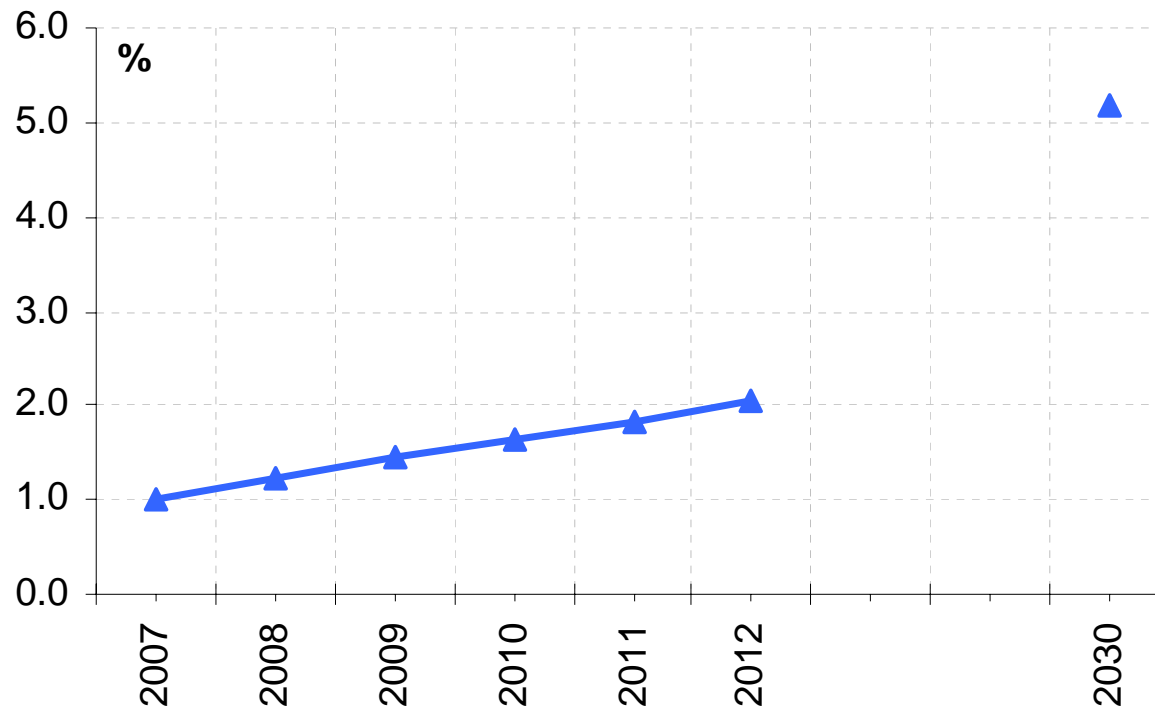


Une montée en puissance des carburants alternatifs...



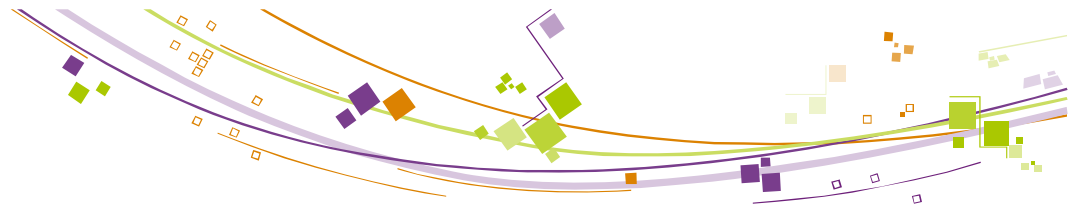


... Mais une part néanmoins limitée dans l'offre totale



**Un complément indispensable dans un contexte tendu
sans être LA solution**





Une transformation nécessaire du secteur des transports



Défis :

Approvisionnement et CO₂

Motorisations nouvelles :

Efficacité renforcée,

Hybrides, électriques...

Nouveau comportement envisagé

Accès en ville ...

***Des véhicules "propres" et économes en carburant
en vedette au salon de Detroit !!!***



Un contexte législatif en rapide évolution

États-Unis (décembre 2007) :
Energy Independence and Security Act of 2007

Europe (décembre 2007) :
Projet de pénalités aux constructeurs

France (janvier 2008) :
Application du principe du
Bonus / Malus



Panorama 2008

- **2007 : Confirmation du nouveau paradigme de prix élevés**
- **Des évolutions nécessaires dans le secteurs des transports**
- **Un secteur énergétique en profonde mutation**



Ouverture des marchés occidentaux et "nationalisme" des États

Europe :

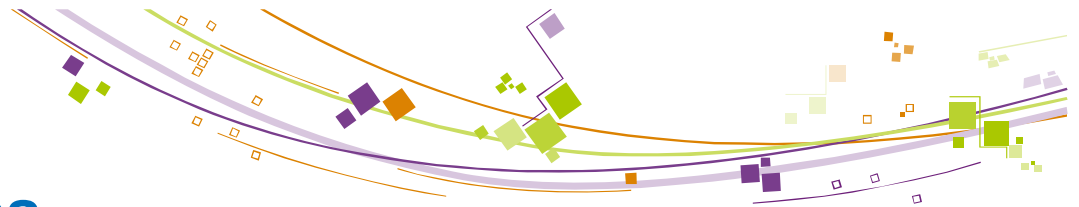
La dérégulation est en marche

Pays pétroliers :

Une reprise en main des ressources

mais

une coopération maintenue



Des stratégies nouvelles pour les compagnies énergétiques

Renouvelables, Biocarburants, Nucléaire...

Quelques exemples

Jan. 08 : **Areva** acquies leading biomass company in Brazil;

Total Nuclear Power Plant Project in the UAE;

Nov. 07: **EDF Energies Nouvelles** above the 1,000 MW mark in US - wind.

Oct. 07 : **Gaz de France** acquisition of ERELIA – wind

... Mais aussi fin 2007 d'autres partenariats...

Eni MIT (Solar); **Shell HR Biopetroleum** (Algae Biofuel)

ConocoPhillips Archer Daniels Midland; Petronas Batelle (Biomass)



La problématique CO₂ oriente les politiques énergétiques

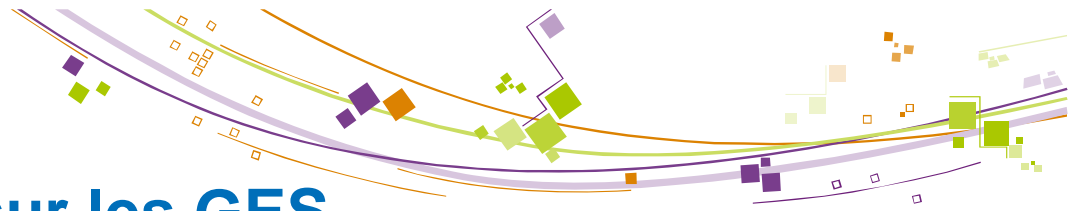
Europe :

Le paquet Energie Climat

Objectifs des 3 x 20 %

France

Grenelle de l'environnement

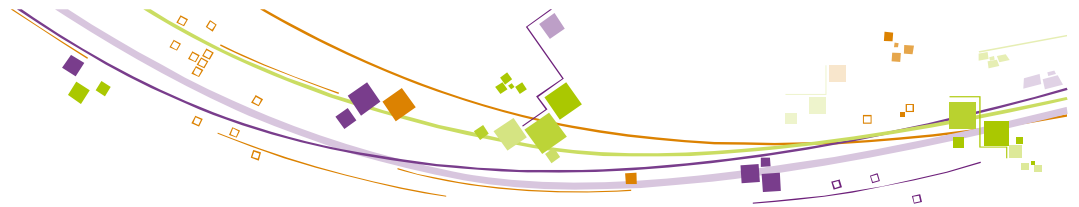


La conférence de Bali sur les GES **Quelles suites pour le post-Kyoto ?**

Un dénouement de dernière heure à Bali :
Adoption d'une "feuille de route"
jusqu'à Copenhague, en 2009

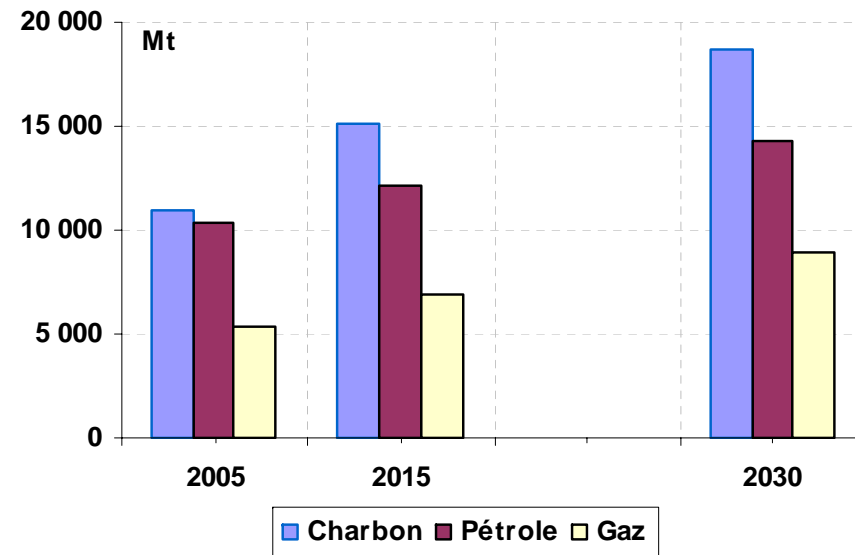
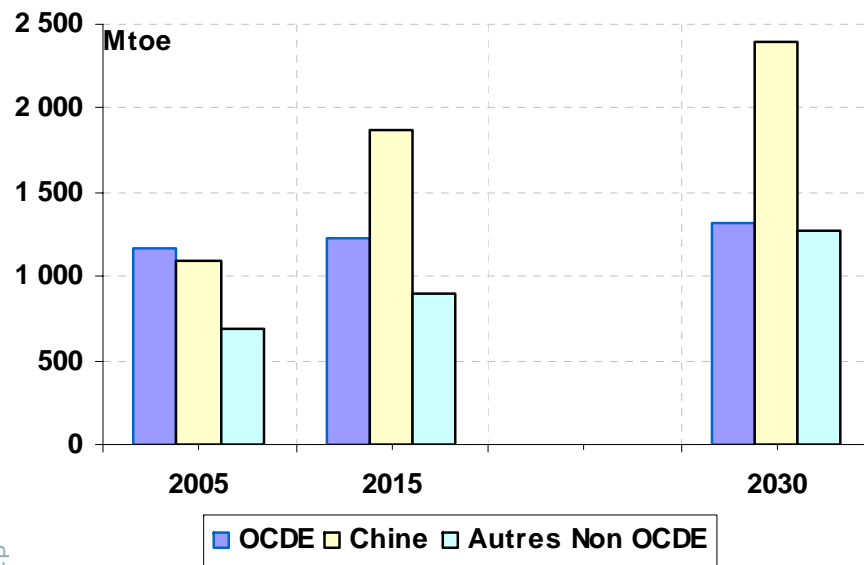
Mais
Pas d'objectif chiffrés de réduction des émissions
de Gaz à Effet de Serre

L'avenir du marché international du CO₂ reste
incertain au-delà de 2012



Le défi d'une demande en hausse du charbon

Une consommation de charbon en forte hausse ...

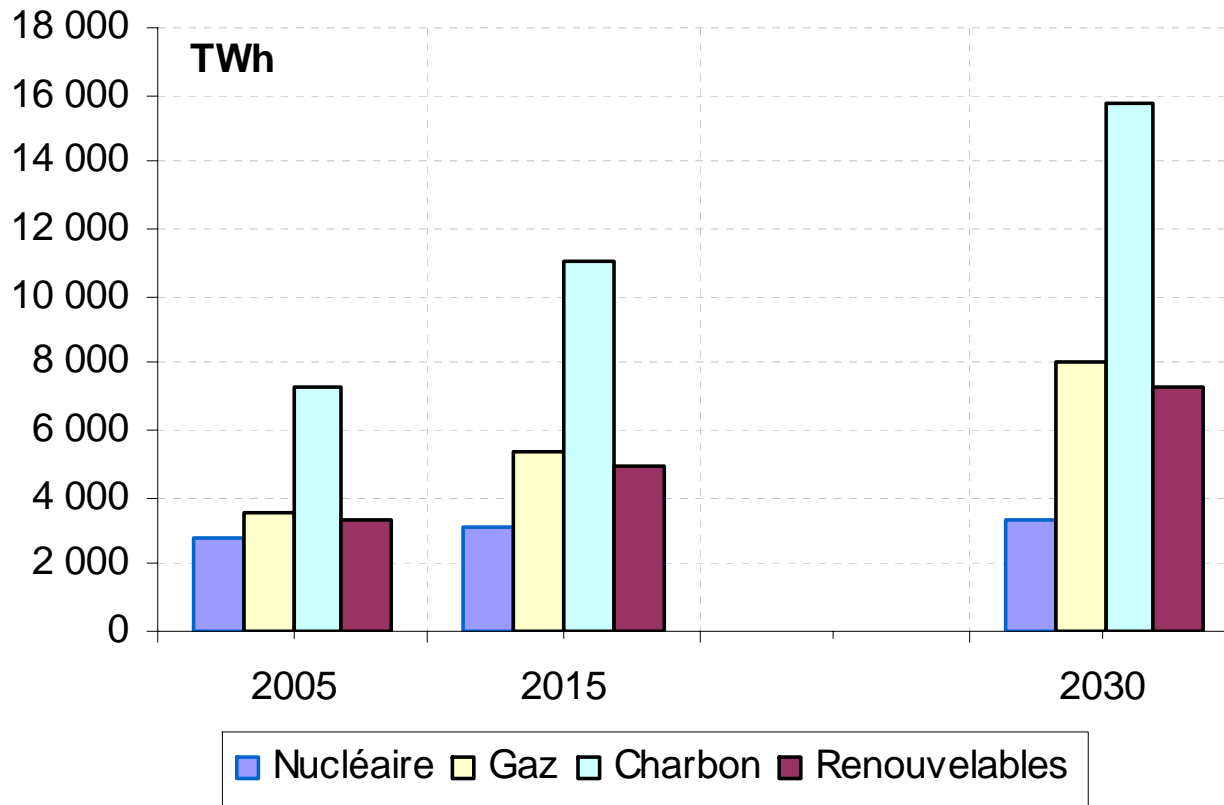


... qui contribue largement à la croissance des émissions de CO₂





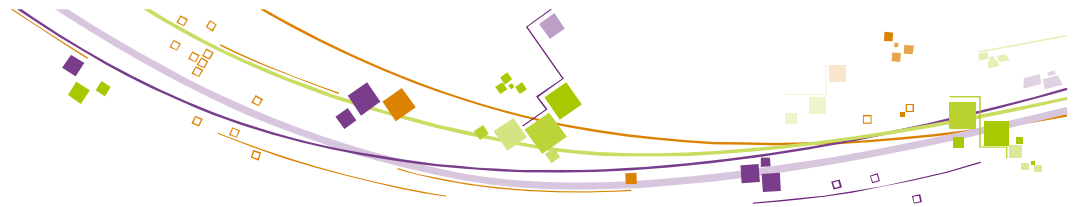
Le charbon "propre" ... une nécessité



**Croissance de
la demande
d'électricité
2005 / 2030 :
+ 2,7 % / an**

Énergie + 1,8 %

***Nucléaire + Gaz + Renouvelables + Charbon ... Propre
Une équation incontournable ...***



2007 l'année des symboles

Pétrole

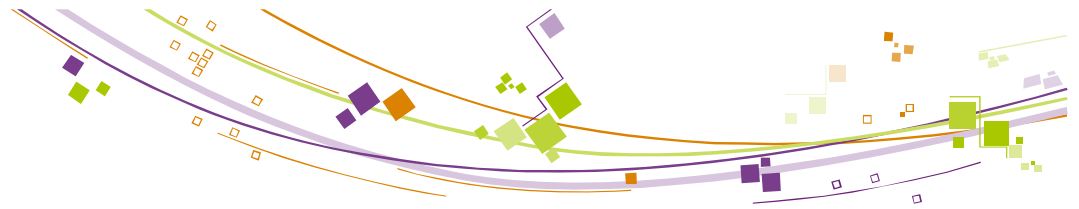
Le prix du brut atteint les 100 \$/b...

CO₂

**... Le prix Nobel de la paix remis
à Al Gore et au GIEC.**

Un début d'accord à Bali.

**Une transition énergétique
en cours ...**



Innovater les énergies

www.ifp.fr

